

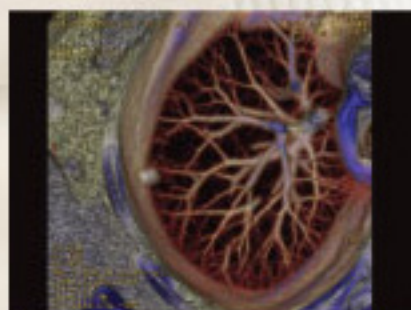
Clinica Lomas Altas



**Lomas
Altas**

Con el VCT XT mejora la calidad de todos los estudios convencionales y además pueden hacerse muchos otros estudios novedosos de alta definición entre los cuales destacan:

- Angiografía de las arterias coronarias sin cateterismo
- Triple Rule-out: coronarias-tromboembolia-aorta
- Evaluación automática de nódulos pulmonares.
- Infarto cerebral
- Arteriografía central y periférica
- Estudios trifásicos perfeccionados del hígado y páncreas
- Perfusión de los órganos abdominales
- Extensión neoplásica
- Trauma
- Gastroscopia y colonoscopia virtual.



Merecen especial atención, de la lista anterior, los estudios del corazón y la arteriografía de las coronarias que ahora pueden realizarse sin necesidad de introducir un catéter en las arterias del corazón, pudiendo detectar fácilmente estrechamientos de las arterias para que el cardiólogo pueda tomar las medidas necesarias para prevenir un infarto.

Asimismo, los estudios de angiografía de arterias como la aorta, las arterias de las piernas y los brazos pueden estudiarse sin necesidad de cateterismo. Otro aspecto que merece atención es la versatilidad para "navegar" en el interior de varios órganos con la técnica llamada de endoscopia virtual que puede aplicarse al colon o al estómago.

Los médicos radiólogos del Departamento de Imagenología y la Dirección de Clínica Lomas Altas tenemos la certeza de que con este equipo proporcionaremos estudios y diagnósticos de mayor calidad en beneficio de nuestros pacientes

CLÍNICA LOMAS ALTAS

Paseo de la Reforma # 2608
5° Piso, Colonia Lomas Altas
Delegación Miguel Hidalgo
C.P. 11950, México, D.F.

Departamento de Imagenología 6° Piso
Tel.: 5081 - 8146, 5081 - 8147
www.clinicalomas.com.mx



Nuevo Tomógrafo de 64 Cortes en Clínica Lomas Altas

Desde su apertura en el 2001, Clínica Lomas Altas ha estado a la vanguardia en los estudios de Tomografía Computada en la Ciudad de México utilizando la técnica llamada Multicorte.

Hoy, asistimos al reemplazo del equipo original que ha sido sustituido por un tomógrafo de 64 cortes, modelo LightSpeed VCT - XT, de la marca General Electric.

Esta poderosa máquina se destaca por su rapidez y la gran resolución de las imágenes que proporciona. Entre sus capacidades se encuentra la posibilidad de hacer el examen del cuerpo entero, de la cabeza a los pies en menos de 15 segundos, proporcionando más de 1500 imágenes de gran calidad. También, realiza estudios muy sofisticados de tórax, abdomen y pelvis con reconstrucciones multiplanares y angiográficas de 5 a 7 segundos.



Su salud y bienestar son nuestra meta

